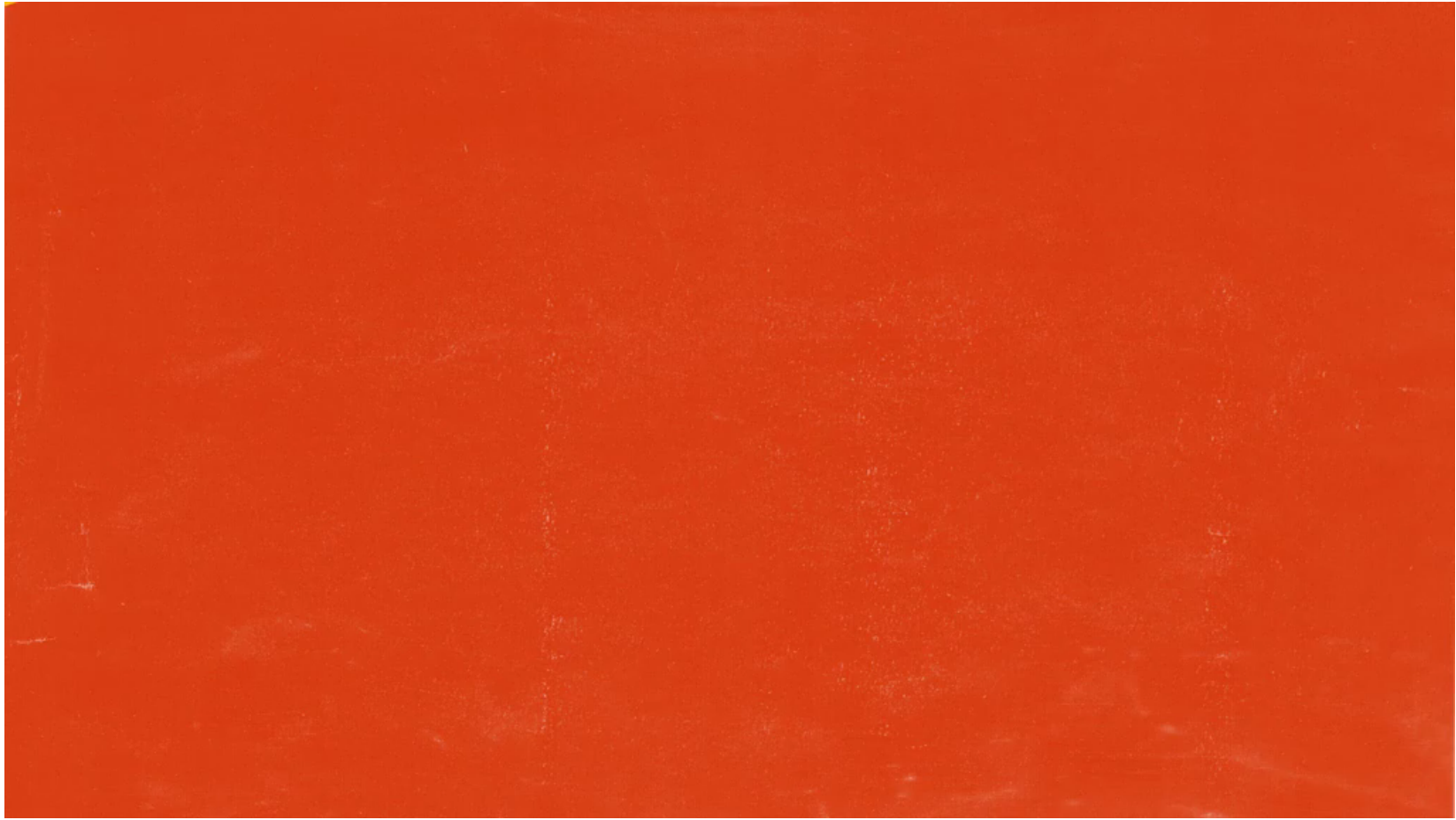


KAN VI GÖRA DET ENKLARE- GÖR VI DET ENKLARE

En gemensam verktygslåda till bokning- och bidragshanteringen för kultur och fritidsverksamheterna







Göteborgs
Stad



Malmö stad

UMEÅ
KOMMUN

2012





Göteborgs
Stad



Malmö stad

UMEÅ
KOMMUN

2015



Sveriges
Kommuner
och Landsting





Göteborgs
Stad



Malmö stad

UMEÅ
KOMMUN

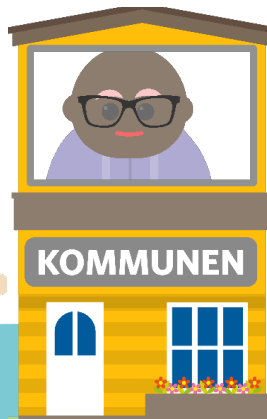
2016



Sveriges
Kommuner
och Landsting



SKL **Kommentus** Inköpscentral



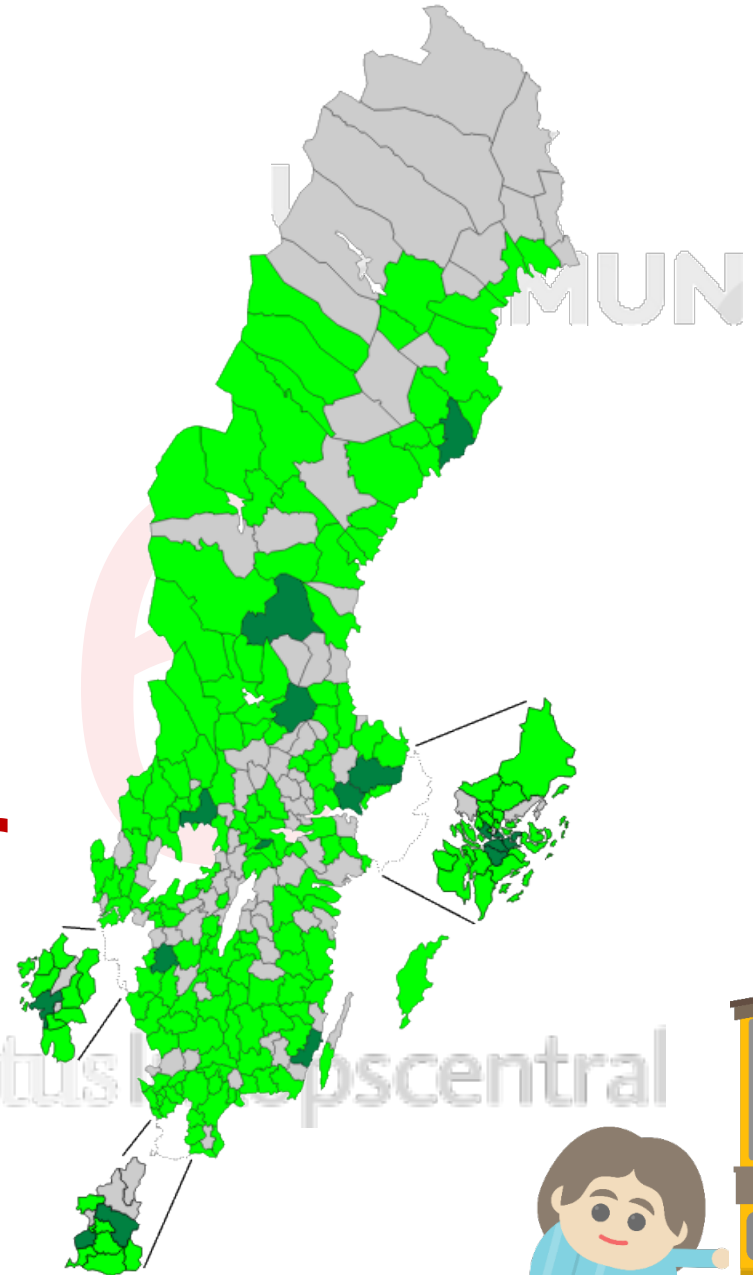


Göteborgs
Stad



Malmö stad

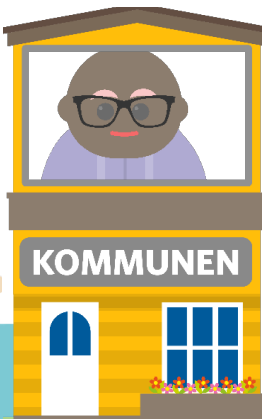
201 kommuner
5 190 000 kr
8 339 128 svenskar



Sveriges
Kommuner
och Landsting



SKL Kommentus
Kommunikationscentral





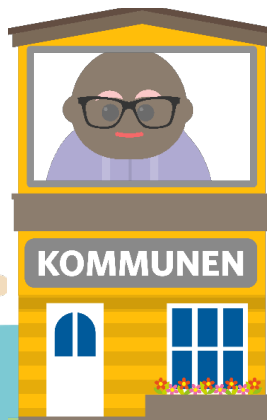
Kommunstorlek	Antal kommuner	Andel
>200 000 inv	4 av 4	100 %
100 000 – 200 000 inv	11 av 11	100 %
50 000 – 100 000 inv	28 av 32	88 %
25 000 – 50 000 inv	41 av 56	73 %
12 500 – 25 000 inv	56 av 75	75 %
< 12 500 inv	61 av 112	54 %



Sveriges
Kommuner
och Landsting



SKL Kommentus Inköpscentral





Leverantörsdialog



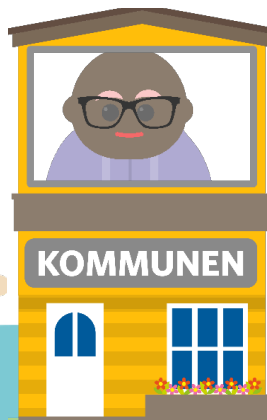
- 22 st – stormöte 16 september
- 18 st – enskilda möten oktober
- 17 st – RFI januari 2017



Sveriges
Kommuner
och Landsting



SKL Kommentus Inköpscentral



Upphandlingsstrategi

Properitär programvara med
nyttjanderätt i egen IT-miljö



Öppen källkods-programvara
i egen IT-miljö



Molntjänst som ägs och säljs
som tjänst av leverantör



Molntjänst som ägs och levereras
av gemensam organisation



Göteborgs
Stad



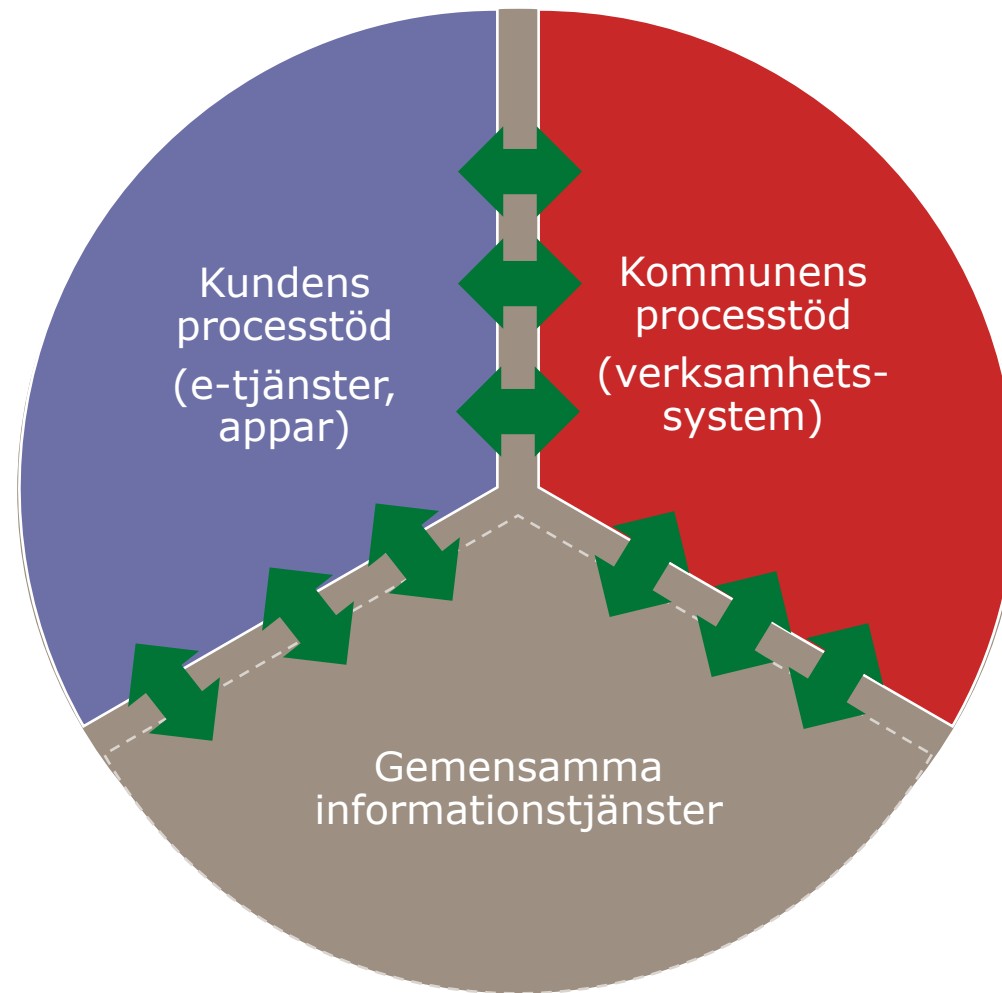
Malmö stad

UMEÅ
KOMMUN



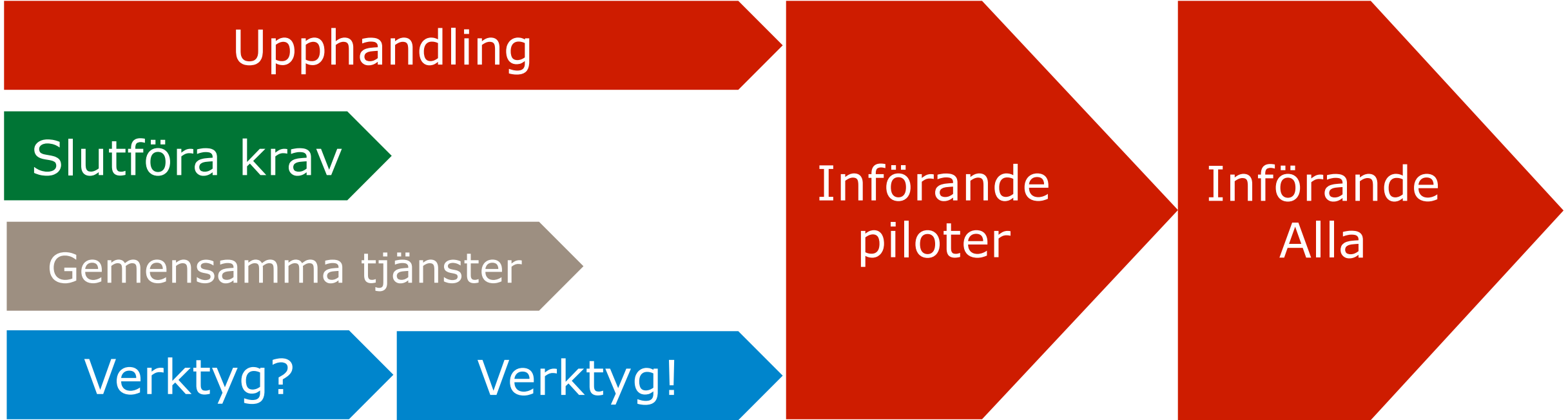
Sveriges
Kommuner
och Landsting

Boknings och bidragslösning



Konkurrenspräglad dialog





samarbetsrum.skl.se

3-4 webbmöten per år

