



## Uppdrag till Statens kulturråd att förbereda en satsning på kulturverksamheter i vissa bostadsområden

---

### Regeringens beslut

Regeringen uppdrar åt Statens kulturråd att förbereda en satsning på kulturverksamheter i vissa bostadsområden 2016–2018. Satsningens innehåll ska utgå från de boendes behov och önskemål och präglas av brett medborgarinflytande.

Syftet med satsningen är att skapa goda förutsättningar för ökat inflytande, delaktighet och utbud av kultur och konstnärlig gestaltning i vissa utvalda bostadsområden. Satsningen bör kunna nå alla åldersgrupper och är även en satsning för ökad demokratisk delaktighet. Som sådan bör den främst vända sig till områden med lågt valdeltagande.

Statens kulturråd ska samråda med Statens konstråd, som ges ett motsvarande uppdrag inom området konstnärlig gestaltning, så att en statlig helhetssyn främjas inom satsningen.

I uppdraget ingår att

- förbereda satsningen och föreslå former för hur den ska genomföras och följas upp,
- lämna förslag till en bidragsförordning eller hur regeringens övriga styrdokument bör formuleras,
- i samråd med Statens konstråd föreslå en gemensam benämning på satsningen 2016-2018.

# ÄGA RUM

EN SATSNING PÅ KONST OCH KULTUR  
I VISSA BOSTADSOMRÅDEN

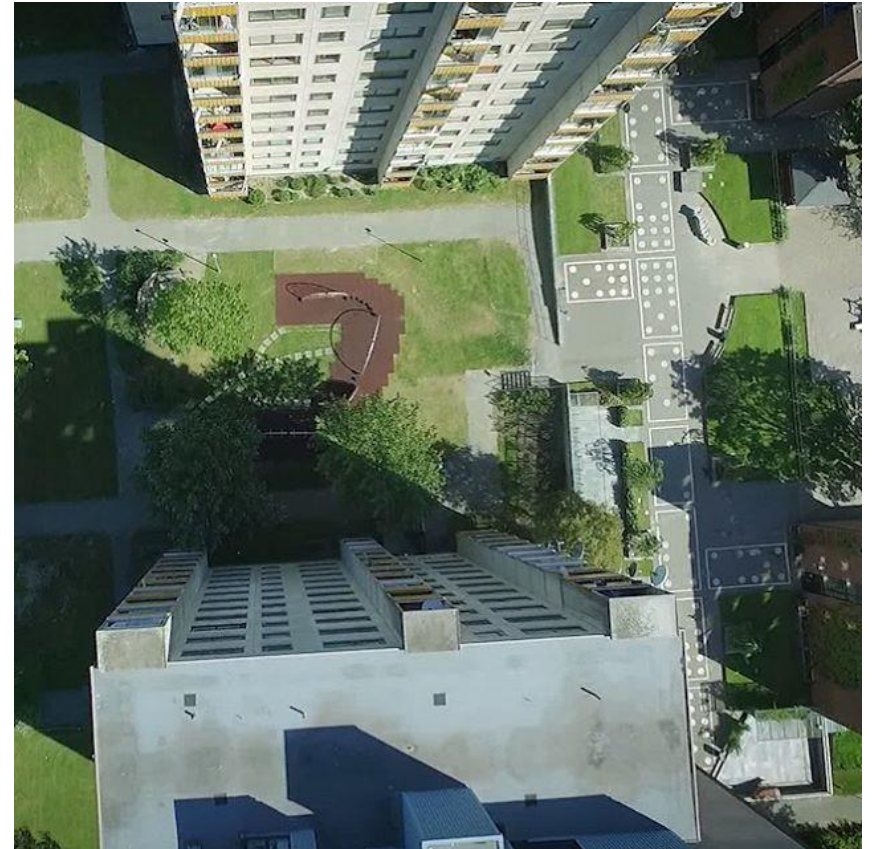
**KULTURRÅDET**

# STATENS KONSTRÅD - KONST HÄNDER

Offentlig konst i  
miljonprogrammets  
områden

Civilsamhällets aktörer  
och kommuner

15 platser runt om i landet



# KREATIVA PLATSER

KULTURRÅDETS DEL  
AV ÄGA RUM



100 miljoner kr mellan 2016-2018

Lokalsamhället leder, driver och utformar kulturlivet i sitt bostadsområde så att fler kan välja, skapa och ta del av kultur där de bor.

De som bor i området ska engageras som projektdeltagare, kulturutövare och publik.

## VILKA KAN SÖKA?

- Partnerskap med minst tre partners
- En huvudsökande (ej kommunal aktör)
- Kulturaktör
- Organisation med lokal förankring



# CREATIVE PEOPLE AND PLACES



- Platser med lågt kulturdeltagande
- 21 projekt
- "... is about more people choosing, creating and taking part in brilliant art experiences in the places they live."
- Samarbetspartners består av rugbyklubb, bostadsbolag, lärosäten, privata företag tillsammans med kulturföreningar och -organisationer

*Creative People and Places:*  
<https://youtu.be/qlqRDtmGry4>

# S:T HELENS – HEART OF GLASS



**KULTURRÅDET**

# S:T HELENS – HEART OF GLASS



**KULTURRÅDET**

# BARKING & DAGENHAM – CREATIVE BARKING & DAGENHAM



VARFÖR?

Demokratiskt

Transparent

Tillgänglighet

# NABILA ABDUL FATTAH

**Men ändå är det något som skaver hos mig. Jag har svårt att lita på att det blir bra. Jag har svårt att lita på att detta blir både av och för invånarna. Eller som Statens konstråd skriver: "Projekten ska präglas av medborgarinflytande."**

Den meningen ger mig små rysningar. Så vi dissekerar den tillsammans här.

"Projekten" syftar till att det är en verksamhet som är tidsbegränsad. Det finns en början och ett slut. Inget unikt i det. Det finns inte många ställen i Sverige som just miljonprogrammen som lider av projektsjukan. Alla vill komma utifrån och utföra projektidéer som de själva skapat, sedan dra därifrån, sedan rida på credden att man arbetat i miljonprogrammen.

"Präglas" – Ja. Kortfattat betyder präglas "ge form åt, känneteckna". Alltså en idé som inte är invånarnas. Men som de får multikultifiera genom att vara delaktiga i. De är inte skapare men de är med och utformar det som redan skapats åt dem.

"Medborgarinflytande" – Alltså. En tidsbegränsad satsning som bygger på en idé som inte är deras egen ska utövas av de boende och de får tycka till om hur den ska utföras. Snällt.

<http://www.etc.se/ledare/ge-miljonprogrammets-invanare-akta-inflytande>

# NIVÅER AV DELAKTIGHET

## **Form**

Information

Konsultation

Dialog

Inflytande

Medbeslutande

## **Kännetecken**

*Envägskommunikation*

*Samla in synpunkter*

*Utbyte av tankar*

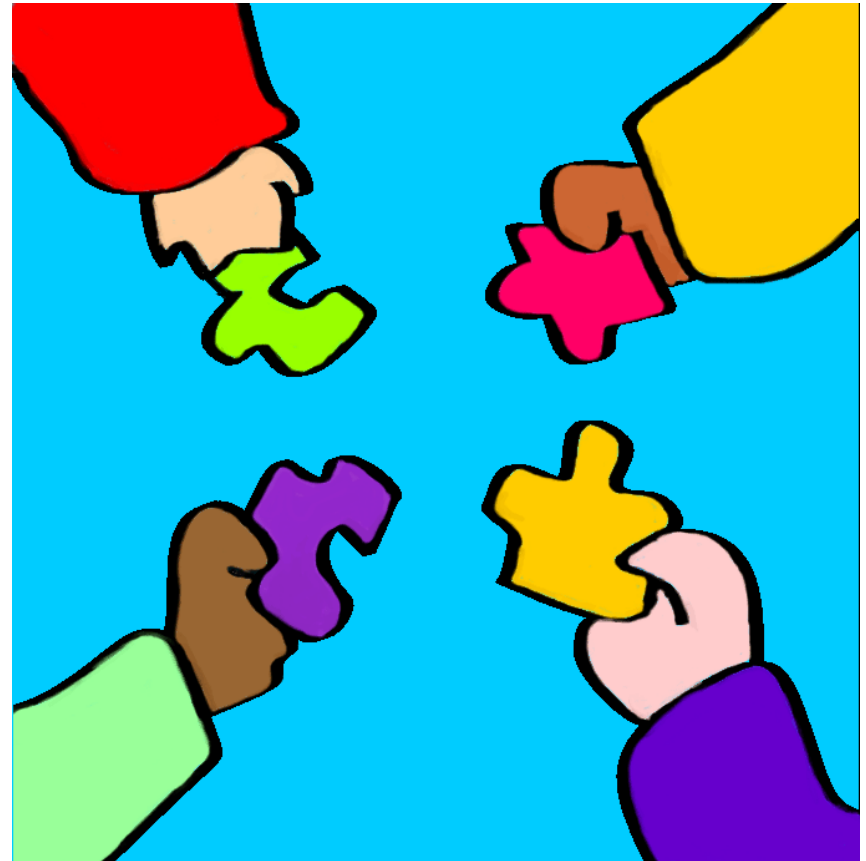
*Aktivitet planeras och genomförs*

*Gemensamt beslutsfattande*



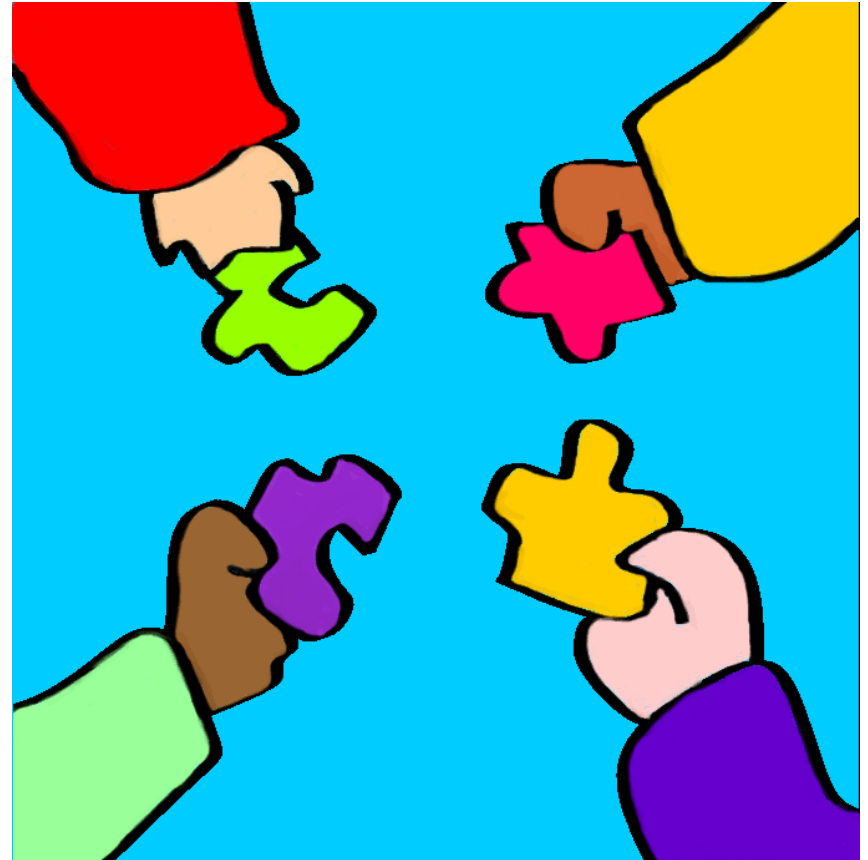
# PARTNERSKAP

- Är vi överens om och uttrycker en gemensam vision för projektet?
- Är roller och ansvar för varje partner överenskomna och förstådda?



## PARTNERSKAP

- Har andra boende möjlighet att ha meningsfullt inflytande över våra planer och beslut?
- Uppnår vi resultat tillsammans som vi inte skulle kunna uppnå på egen hand?



# PEER TO PEER



**KULTURRÅDET**

# 27 PROJEKT PÅ KREATIVA PLATSER



Hertsön, Luleå

**Jörn, Skellefteå**

Ålidhem, Umeå

**Nacksta, Sundsvall**

Gärdet, Bollnäs

**Gottsunda, Uppsala**

Tensta, Stockholm

**Hässelby/Vällingby, Stockholm**

Fisksätra, Nacka

**Skärholmen, Stockholm**

Fittja, Botkyrka

**Norsborg, Botkyrka**

Hovsjö, Ronna och Fornhöjden, Södertälje

**Kronoparken, Karlstad**

Malmen, Stenstaliden och Marieberg, Kristinehamn

**Salsta, Flen**

Skäggetorp, Linköping

**Wetterlinsgatan och Hjelmator, Falköping**

Biskopsgården, Göteborg

**Bergsjön, Göteborg**

Gamlegården, Kristianstad

**Drottninghög, Dalhem och Frediksdal, Helsingborg**

Kroksbäck och Holma, Malmö

**Buslinje 3, Malmö**

Herrgården, Malmö

## Ålidhem Äger

**Var:** Ålidhem, Umeå

**Med:** Studieförbundet  
Västerbotten, Vän i Umeå,  
Västerbottens hemslöjdsförening,  
Sverok

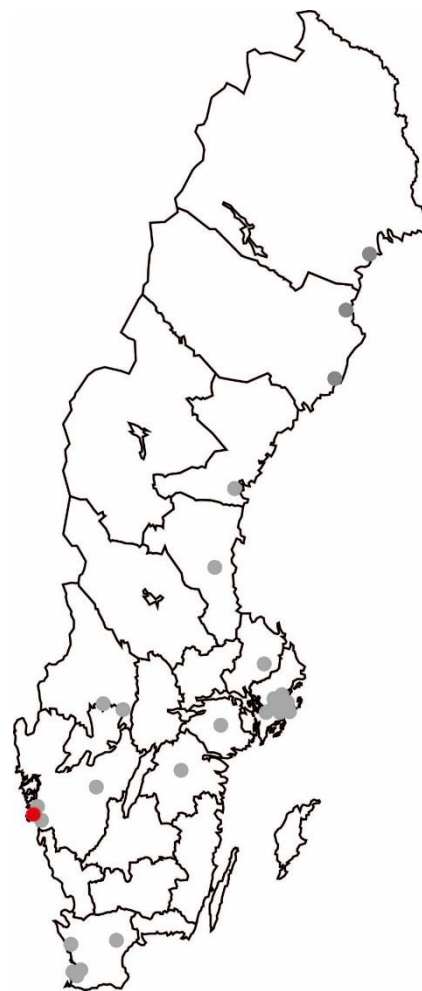


*The Culture House, Flen:*  
<https://youtu.be/dUkpE-IP9kw>

## Akademien

**Var:** Bergsjön, Göteborg

**Med:** Pantrarna – för upprustning  
av förorten, Konstfrämjandet, I love  
415



## East Side Stories

**Var:** Drottninghög/Dalhem/  
Fredriksdal, Helsingborg

**Med:** Inva-sam, Helsingborgs  
stadsteater, Nätverket Tillsammans





