

Folkbildningen och framtiden

- ✦ SFK – Erfarenhetskonferens 5 februari 2015
- ✦ Folkbildningsförbundet - Göran Hellmalm
- ✦ Sveriges Kommuner och Landsting - Göran Roos

-
- ✦ Hur kan vi utveckla dialogen mellan kommuner och studieförbund?
 - ✦ Vilka utmaningar har kommunerna?
 - ✦ Vad kan studieförbunden bidra med?
 - ✦ Vilka roller har SKL och FBF
 - ✦ Hur går vi vidare?

EVENTUELLT ÄMNE

Folkbildningsförbundet

Bransch- och intresseorganisation för
Sveriges studieförbund.

Från 2016: Studieförbunden i Samverkan

Folkbildningsförbundet bildades 1903 i syfte att
”**agitera för folkbildningens sak**”

Medlem i European Association for the Education of Adults
(EAEA)

Medlem i International Council for Adult Education
(ICAE)

10 STUDIEFÖRBUND:

Arbetarrörelsens bildningsförbund (ABF)

Bilda

Folkuniversitetet

Ibn Rushd

Kulturens bildningsverksamhet

Medborgarskolan

Nykterhetsrörelsens bildningsverksamhet (NBV)

Sensus

Studiefrämjandet

Studieförbundet Vuxenskolan (SV)

**Vad är
Studieförbund?**

Vi frågar
myndigheten
FolkbildningsRÅDET

Studieförbunden är en **mötesplats för bildning och kultur** och finns över hela landet. Alla medborgare är välkomna att delta i verksamheten.

Studieförbunden är nog mest kända för den verksamhet som bedrivs som studiecirkel. **Studiecirkeln är en liten grupp människor som utifrån sina behov och intressen söker kunskap.** En studiecirkel kan bedrivas med enbart fysiska möten, en kombination av fysiska möten och distansstudier eller i sin helhet på distans.

Alla studieförbund bedriver också kulturprogram. **Kulturprogram är en verksamhet som framförs eller redovisas inför publik,** såsom teater, föreläsning, sång och musik eller utställning.

Förutom studiecirkel och kulturprogram kan studieförbunden bedriva **folkbildande verksamhet i friare och flexiblare former.** Detta för att pröva nya former och utveckla nyskapande folkbildningsverksamhet. Det kan till exempel vara workshops, prova-på-dagar eller helgkurser.

- Bedriver verksamhet i **290 av Sveriges kommuner**
- Har **380 medlemsorganisationer** som får kompetensutveckling och möjlighet att bedriva verksamhet genom studieförbunden
- 280 000 studiecirklar varje år = **650 000 deltagare**
- 359 000 kulturprogram varje år = **19 miljoner deltagare**
- 59 200 annan folkbildningsverksamhet = **380 000 deltagare**



FOLKBILDNING
MÖTEN SOM UTVECKLAR SVERIGE

Så tycker vi!

Men vad tycker ni?

SIFO-undersökning till ordförande i kommunstyrelsen samt
”tjänstemän ansvariga för studieförbunden” 2014:

Antal tillfrågade KSO: **290**

Antal svarande KSO: **201**

Svarsfrekvens: **69 %**

Antal tillfrågade tjänstemän: **290**

Antal svarande tjänstemän: **197**

Svarsfrekvens: **68 %**

98 % av tjänstemännen har en positiv inställning till studieförbunden

91 % av tjänstemännen anser att studieförbundens verksamhet är ganska eller mycket viktig

77 % av tjänstemännen kopplar ihop studieförbunden med värdegrunden allas lika värde

92 % av tjänstemännen kan nämna minst en verksamhet som studieförbunden bedriver i deras kommun

Nästan "Nordkorea-siffror"



Studieförbund? I like it!

EVENTUELLT ÄMNE

Bäst att lämna över till den andre Göran innan jag blir för självgod



SKL och folkbildningen

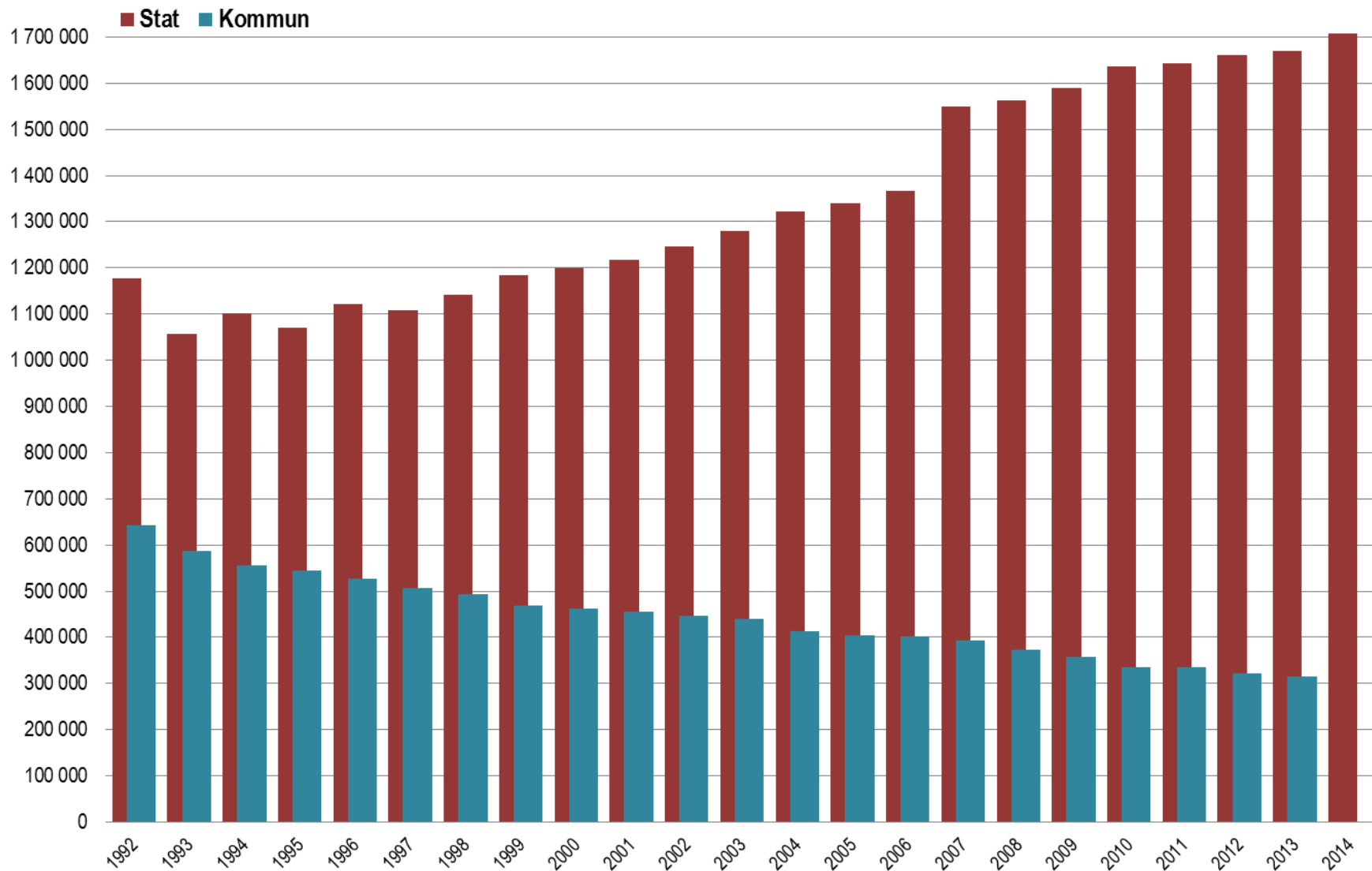
✦ Folkhögskolor

- Medlem i Folkbildningsrådet

✦ Studieförbunden

- Finansiärer, samhällsnytta

Utveckling av de statliga och kommunala bidragen till studieförbunden (tkr)



Förbundshållning - folkbildning

- ✦ Gemensamt ekonomiskt ansvar från de tre myndighetsnivåerna
- ✦ Inte organisationsstöd!
- ✦ Förutsätter samhällsvinster regionalt/lokalt
- ✦ Kvalitetsuppföljning av bildningsverksamhet
- ✦ Behov av regionala/lokala arenor för dialog
- ✦ SKL en främjande roll/bredda och fördjupa beslutsunderlaget

Vad säger SKL:s medlemmar?

- ✦ ”Vi har en misslyckad dialog med studieförbunden”
- ✦ ”Det var bättre förr”
- ✦ ”Studieförbunden har tappat den lokala kontakten”
- ✦ ”Studieförbunden måste bli mer offensiva”
- ✦ ”Studieförbunden måste förklara sin verksamhet”
- ✦ ”Tveksamt att fortsätta lämna pengar in blanco”
- ✦ ”Det krävs motprestationer”

Folkbildningsparadoxen:

Självgodhet
och
dåligt
självförtroende

Studieförbunden har utmaningar

- konkurrens och kannibalism
- slimmade organisationer vs. lokal närvaro
- idealism vs. professionalism
- affärsdrivande vs. ideella
- blicken i verksamheten inte i omvärlden
- regional samordning
- civilsamhället eller inte
- systematisk redovisning av kvalitativa effekter
- aktiv dialogpartner
- nya målgrupper
- vara relevanta

EVENTUELLT ÄMNE

Men hur är
studieförbunden
relevanta då?



SFI —> inte staten. inte kommunen.

Cykelkurser —> skapa självständighet i vardagen

Simskola —> självklarhet för oss, banbrytande för andra

Föräldrakurser —> barnperspektivet i praktiken

Digital delaktighet —> individerna bakom nationella högtidstal

Hantverkskunskaper —> jfr motorsågskörkort

Språk —> jfr att endast 2 tysklärare utexades förra året

Hållbarhet —> hur göra för att ställa om i vardagen?

Validering —> hur synliggöra kompetens utanför skola/högskola?

EVENTUELLT ÄMNE

Och inte minst musiken!



VÄRLDENS
STÖRSTA
MUSIKFESTIVAL

The logo features the word "VÄRLDENS" in a bold, black, sans-serif font. The letters are integrated with a series of cartoonish, black-and-white illustrations. From left to right: a character with large eyes and a wide grin; a character holding a globe; a character playing a saxophone; a character with a large nose and a wide smile; and a character playing a trumpet. The word "STÖRSTA" is positioned below "VÄRLDENS" in a larger, bold, black, sans-serif font. Below "STÖRSTA" is the word "MUSIKFESTIVAL" in a bold, black, sans-serif font, slightly smaller than "STÖRSTA".

EVENTUELLT ÄMNE

5 - 11 oktober 2015

EVENTUELLT ÄMNE

Vad vill ni att det ska hända
i er kommun?

Och vad vill studieförbunden att det ska hända i deras kommun?

Arenor för dialog – en "new deal"?

- ✦ SKL och FBF gemensamt visa vägen, främja dialog
- ✦ Konkretisera samhällsutmaningarna!
- ✦ Kvalitativa utvärdering/uppföljning krävs
- ✦ Målstyrning = stor frihet att välja metoder
- ✦ Sprida goda exempel
- ✦ Bättre beslutsunderlag
- ✦ Folkbildningens organisering

Konferenser



Tid och plats: Malmö den 22 maj 2015, kl. 10.00 - 16.00. Lokal meddelas senare.
Göteborg den 12 juni 2015, kl. 10.00 – 16.00. Lokal meddelas senare.
Stockholm den 18 september kl. 10.00 – 16.00. Lokal meddelas senare.

Kostnad: 400 kr, exklusive moms. Priset inkluderar lunch samt kaffe och fika.

Anmälan: Senast tre veckor innan respektive konferens via denna länk

Information: Sveriges Kommuner och Landsting (SKL), tillsammans med Folkbildningsförbundet, arrangerar under 2015 tre konferenser som tar sikte på att främja och utveckla samverkan mellan kommuner och studieförbund. Syftet är att konferenserna ska utgöra arenor för att utveckla dialogen – om samhällsvinster och motiv för kommunala stöd – mellan studieförbunden och kommunerna. Vilka samhällsutmaningar står kommuner inför och på vilket sätt kan studieförbunden medverka till lokal och regional utveckling? Konferenserna riktar sig främst till kommunala chefer på förvaltningsnivå eller motsvarande och som har ett övergripande ansvar för relationer och kontakter med studieförbunden. Även politiker med ansvar för folkbildningen är välkomna att delta på konferenserna.

Konferenserna kommer att bygga på ett aktivt engagemang och deltagande med stora möjligheter för dig att lyfta och diskutera viktiga frågor med relevans för temat.

De tre konferenserna kommer att ha samma innehåll och upplägg. Välj den dag som passar dig bäst!

Program och uppgifter om konferensadresser på respektive ort kommer att meddelas i god tid.

För frågor kring arrangemangen kontakta Göran Roos, SKL, 076 - 844 7426, goran.roos@skl.se eller Göran Hellmalm, Folkbildningsförbundet, 0702 -33 23 66, goran@studieforbunden.se

*VÄLKOMMEN TILL
KONFERENS!*

Arena för utvecklad dialog mellan kommuner och studieförbund

Dialogen mellan kommuner och studieförbund behöver förnyas. Konferenserna kommer att utgöra arenor för att utveckla och främja en förnyad och konstruktiv dialog och samverkan mellan kommuner och studieförbund med syftet att lyfta möjligheterna att tillsammans ta sig an lokala och regionala samhällsutmaningar.